

Die beste Zeit, um junge Menschen für  
das Ehrenamt zu gewinnen

EVANGELISCHE  
JUGEND  
in Bayern

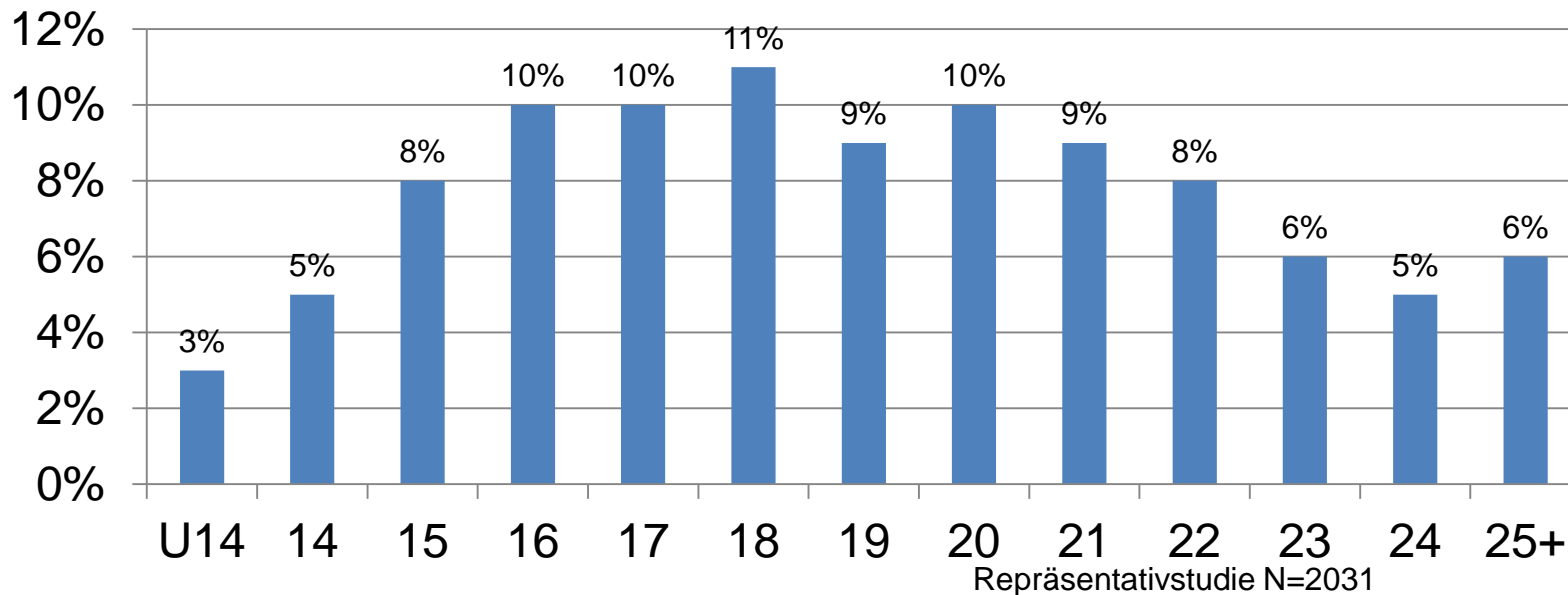


# Konfi-Zeit als Initialzündung

- *„Da habe ich das dann erst so richtig kennengelernt. Was ist das überhaupt? Was machen die? Was kann man damit erreichen? Das habe ich erst in der Konfi-Zeit kennengelernt.“*  
(24-Jährige im biografischen Interview)

# Einstiegsalter

## Einstiegsalter ins Ehrenamt

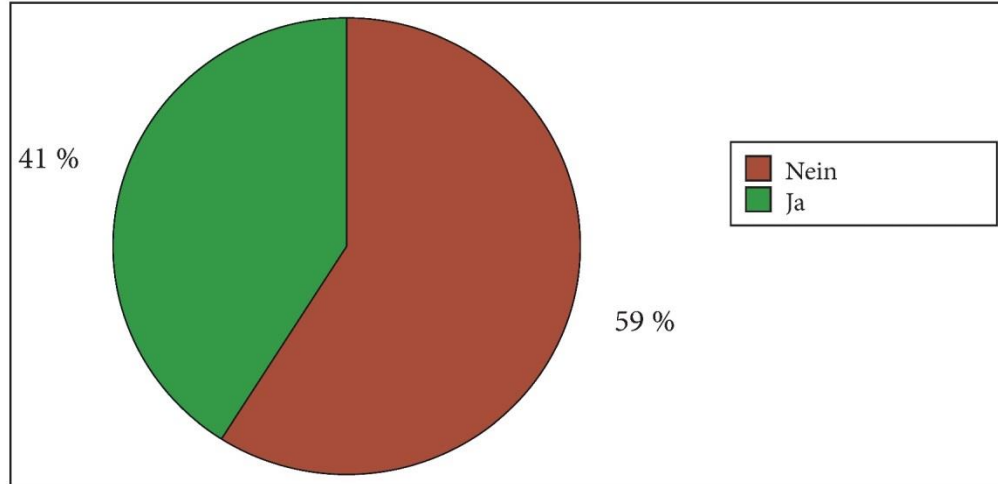


# Gründe für ein Engagement

- Die Gründe für ein ehrenamtliches Engagement decken sich mit anderen Erhebungen: Spaß, Etwas Sinnvolles für sich und andere tun sind bei den meisten Jugendlichen die Hauptmotive, gefolgt von christlich-religiösen Motiven.
- 70% engagieren sich weil sie „noch mehr Erfahrungen machen wollte wie in der Konfi-Zeit“

# ... wir wurden nicht gefragt

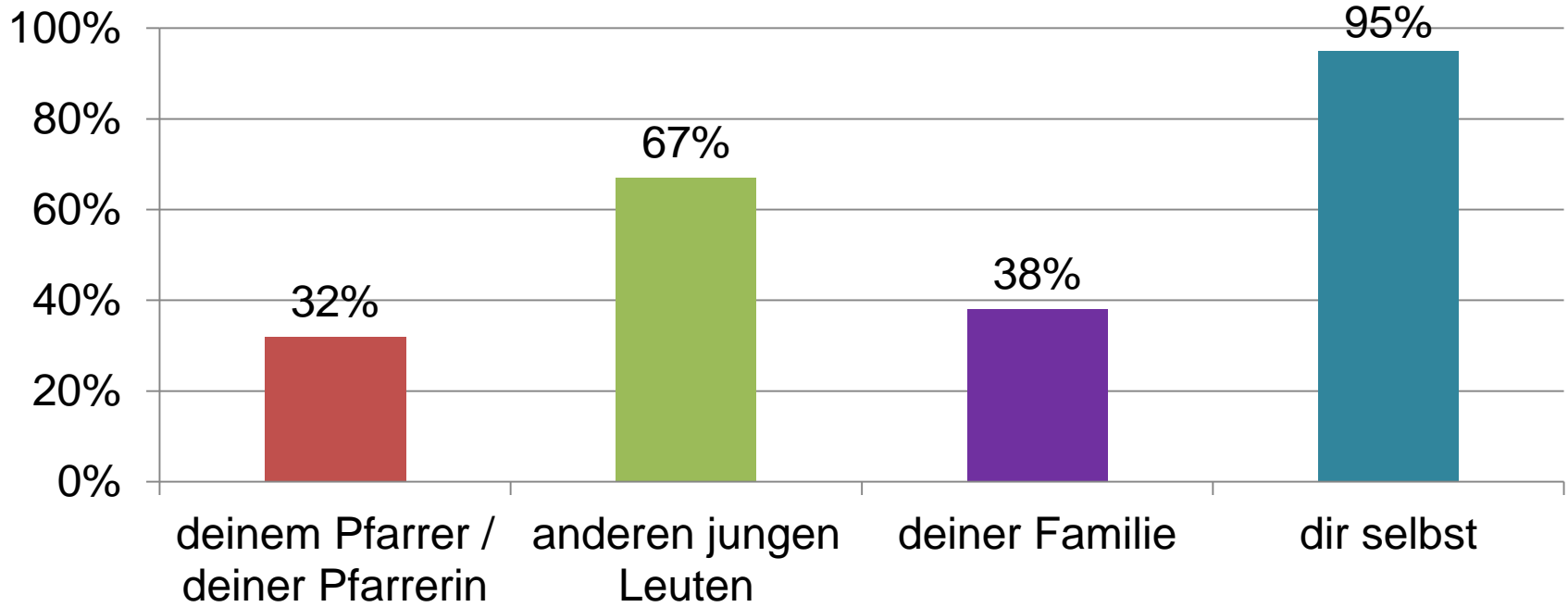
Abbildung 30: Wurden Sie in den zwei Jahren nach der Konfirmation gefragt, ob Sie eine ehrenamtliche Tätigkeit in der Kirche übernehmen möchten? (ER05)



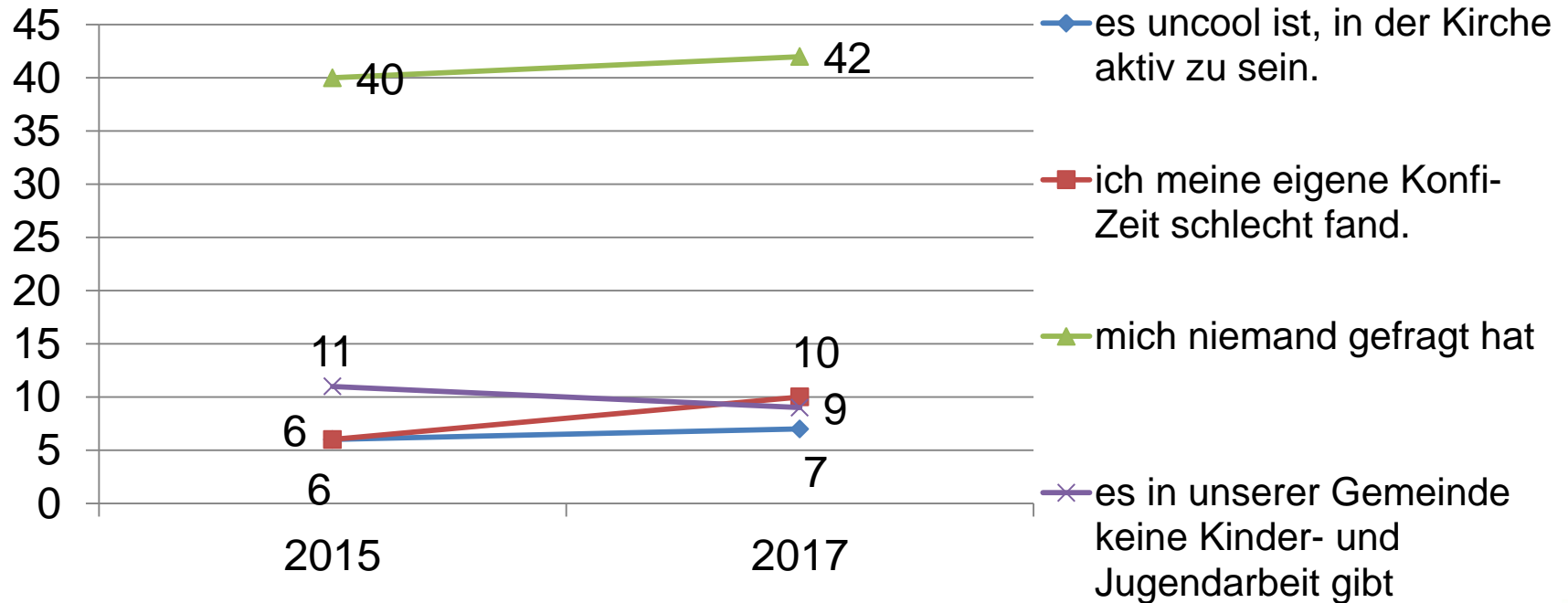
N = 1548 (Filter: nur Konfirmierte).

# Einfluss auf die Entscheidung zur Mitarbeit

(nur Ehrenamtliche der christlichen Jugendarbeit; N= 110)



# Ich bin kein\_e Mitarbeiter\_in der christlichen Kinder- und Jugendarbeit, weil...



# Fortbildung für Ehrenamtliche als Übergang in die Jugendarbeit

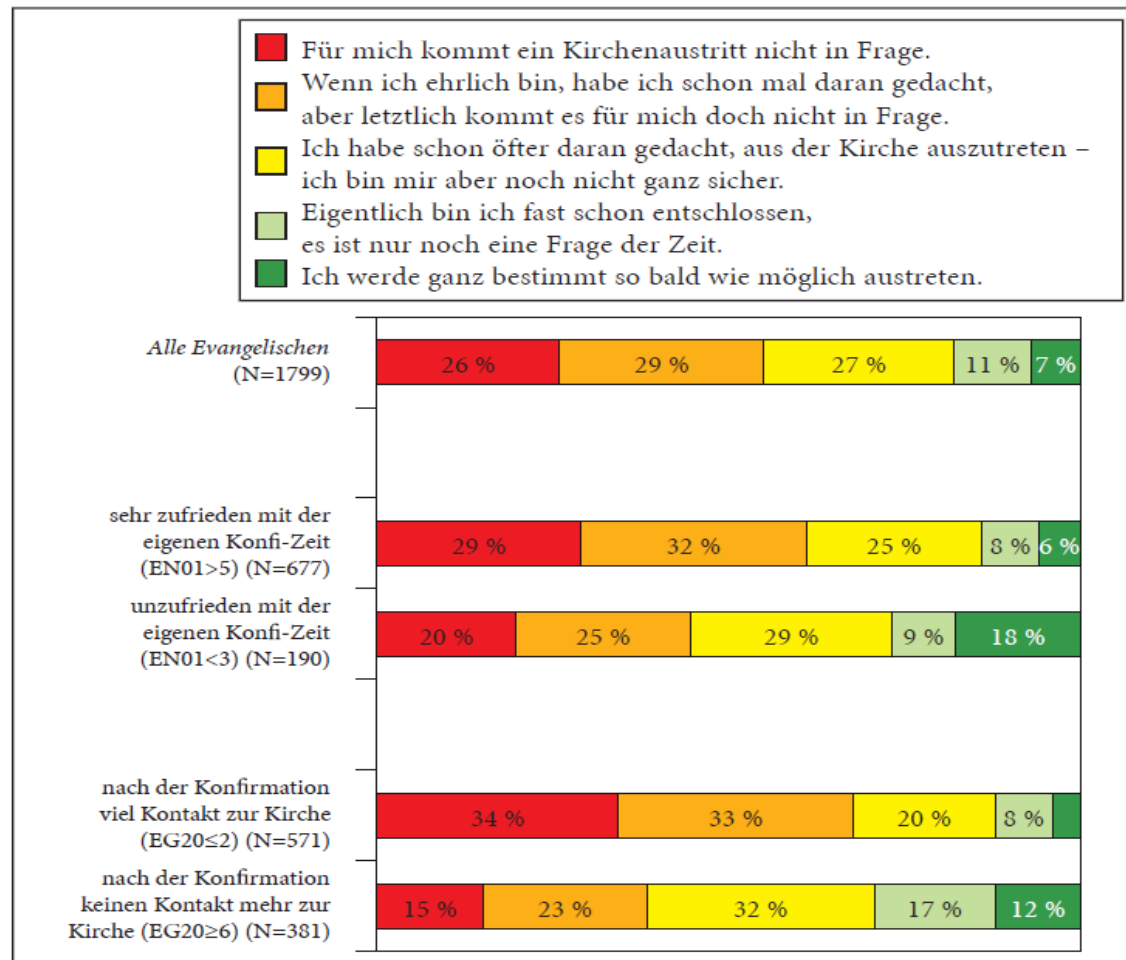
- Von den aktuell Engagierten in der **Kinder- und Jugendarbeit** gaben 58% an, dass sie nach der Konfirmation an einer Fortbildung für Ehrenamtliche teilgenommen haben.
- 22% gaben an, dass es kein solches Angebot gab oder sie nicht informiert wurden.



# Begünstigende Faktoren

- Eltern sind ehrenamtlich aktiv
- Jugendlicher kennt kirchliche Ehrenamtliche
- Erfahrung der Mitarbeit während Konfi-Zeit
- Zufriedenheit mit Konfi-Zeit
- Fühlt sich in Gemeinde willkommen

Abbildung 23: Kirchenaustrittsneigung (ER07) in Abhängigkeit von Konfi-Zeit und Anschluss-Erfahrungen



Reprä-  
sentativ-  
studie

# Fazit



# Die Konfi-Zeit ist ein Initial für Engagement

- Jugendliche können begeistert werden für Glauben und Engagement - **wenn**
- ... sie die Konfi-Zeit positiv erleben.
- ... sie Engagement selbst ausprobieren und Ehrenamtliche (Jugendliche) kennenlernen.
- ... und gefragt werden, ob sie ein Engagement übernehmen.

# Verschiedene Zugänge anbieten

Die Zeit **nach** der Konfirmation erweist sich als lebensgeschichtlich zentrale Phase für den Zugang zu ehrenamtlichem Engagement.

Vielfach bedarf es hier noch weiterer Angebote von Möglichkeiten für ein auch für junge Menschen plausibles Engagement.

# Anhang



# Aufbau der Studie

- Repräsentativstudie mit 2.700 befragten Erwachsenen zwischen 18 und 26 Jahren (durchgeführt von Emnid Kantar)
- Qualitative Studie mit 30 biografischen Interviews von jungen Erwachsenen, die konfirmiert worden waren
- Längsschnittstudie vom Beginn der Konfi-Zeit bis zum Eintritt in das Erwachsenenalter mit 500 Befragten (nicht-repräsentative Fortsetzung der zweiten Konfirmandenstudie 2012/2013)

# Verständnisgrundlagen zur Repräsentativstudie

- Befragung durch Emnid Kantar mit 593 Interviewer/innen
- 2714 befragte Personen in ganz Deutschland
- Alter der Befragten zwischen 18 und 26 Jahren (= junge Erwachsene)
- Oversampling für
  - Evangelische
  - Engagierte
  - das Bundesland NRW
- Gesamtergebnisse sind durch Gewichtungsrechnungen dennoch repräsentativ für Deutschland



# Verständnisgrundlagen zur Längsschnittstudie

Erste Studie		Zweite Studie				t <sub>1</sub> -t <sub>2</sub> -t <sub>3</sub> -t <sub>4</sub> - Matches (2012 – 2017)
t <sub>1</sub> (2007)	t <sub>2</sub> (2008)	t <sub>1</sub> (2012)	t <sub>2</sub> (2013)	t <sub>3</sub> (2015)	t <sub>4</sub> (2017)	
13 Jahre	14 Jahre	13 Jahre	14 Jahre	16 Jahre	18 Jahre	13 – 18 Jahre
11513	10961	10191	9096	2588	672	509

- Keine repräsentative Auswahl aller Konfirmierten (Selbstselektionseffekte)
- Längsschnittvergleiche sind valide